

Генераторы серии AAG, AAK, AAL, AAN, AAP, AAT

Технические характеристики

По вопросам продаж и поддержки обращайтесь:

Алматы (727)345-47-04
Ангарск (3955)60-70-56
Архангельск (8182)63-90-72
Астрахань (8512)99-46-04
Барнаул (3852)73-04-60
Белгород (4722)40-23-64
Благовещенск (4162)22-76-07
Брянск (4832)59-03-52
Владивосток (423)249-28-31
Владикавказ (8672)28-90-48
Владимир (4922)49-43-18
Волгоград (844)278-03-48
Вологда (8172)26-41-59
Воронеж (473)204-51-73
Екатеринбург (343)384-55-89

Иваново (4932)77-34-06
Ижевск (3412)26-03-58
Иркутск (395)279-98-46
Казань (843)206-01-48
Калининград (4012)72-03-81
Калуга (4842)92-23-67
Кемерово (3842)65-04-62
Киров (8332)68-02-04
Коломна (4966)23-41-49
Кострома (4942)77-07-48
Краснодар (861)203-40-90
Красноярск (391)204-63-61
Курск (4712)77-13-04
Курган (3522)50-90-47
Липецк (4742)52-20-81

Магнитогорск (3519)55-03-13
Москва (495)268-04-70
Мурманск (8152)59-64-93
Набережные Челны (8552)20-53-41
Нижний Новгород (831)429-08-12
Новокузнецк (3843)20-46-81
Ноябрьск (3496)41-32-12
Новосибирск (383)227-86-73
Омск (3812)21-46-40
Орел (4862)44-53-42
Оренбург (3532)37-68-04
Пенза (8412)22-31-16
Петрозаводск (8142)55-98-37
Псков (8112)59-10-37
Пермь (342)205-81-47

Ростов-на-Дону (863)308-18-15
Рязань (4912)46-61-64
Самара (846)206-03-16
Санкт-Петербург (812)309-46-40
Саратов (845)249-38-78
Севастополь (8692)22-31-93
Саранск (8342)22-96-24
Симферополь (3652)67-13-56
Смоленск (4812)29-41-54
Сочи (862)225-72-31
Ставрополь (8652)20-65-13
Сургут (3462)77-98-35
Сыктывкар (8212)25-95-17
Тамбов (4752)50-40-97
Тверь (4822)63-31-35

Тольятти (8482)63-91-07
Томск (3822)98-41-53
Тула (4872)33-79-87
Тюмень (3452)66-21-18
Ульяновск (8422)24-23-59
Улан-Удэ (3012)59-97-51
Уфа (347)229-48-12
Хабаровск (4212)92-98-04
Чебоксары (8352)28-53-07
Челябинск (351)202-03-61
Череповец (8202)49-02-64
Чита (3022)38-34-83
Якутск (4112)23-90-97
Ярославль (4852)69-52-93

Россия +7(495)268-04-70

Казахстан +(727)345-47-04

Беларусь +(375)257-127-884

Узбекистан +998(71)205-18-59

Киргизия +996(312)96-26-47

эл.почта: men@nt-rt.ru || сайт: <https://mahle.nt-rt.ru/>

AAG

Diâmetro do estator (mm):
108,0

Potência de saída (kW):
14V até 0,50
28V até 0,50



AAG COMPACT

Diâmetro do estator (mm):
108,0

Potência de saída (kW):
14V até 1,05
28V até 1,20



AAK

Diâmetro do estator (mm):
125,0

Potência de saída (kW):
14V até 1,70
28V até 1,80



AAK COMPACT

Diâmetro do estator (mm):
125,0

Potência de saída (kW):
14V até 2,10
28V até 2,30



AAL COMPACT

Diâmetro do estator (mm):
136,0

Potência de saída (kW):
14V até 2,10
28V até 2,30



AAN

Diâmetro do estator (mm):
142,0

Potência de saída (kW):
14V até 2,80
28V até 3,40



AAN COMPACT

Diâmetro do estator (mm):
142,0

Potência de saída (kW):
14V até 2,80
28V até 3,40



AAT

Diâmetro do estator (mm):
165,5

Potência de saída (kW):
14V até 3,80
28V até 5,60



AAK 4506 14V 120A

Símbolo Fabricante _____

Alternador _____

Diâmetro Estator _____

- G = 100 ... 109 mm
- K = 120 ... 129 mm
- L = 130 ... 139 mm
- N = 142 ... 149 mm
- P = 150 ... 159 mm
- T = 165 ... 184 mm

Características de Design e Versão | Subgrupo: _____

01, 11 }
 31, 35 } - ventilador externo, proteção básica
 41, 45 }

51, 53, 55, 57 - ventilador interno, proteção à prova de poeira

12 - ventilador externo, proteção básica

13, 33, 43, 18 - ventilador externo, proteção à prova de poeira

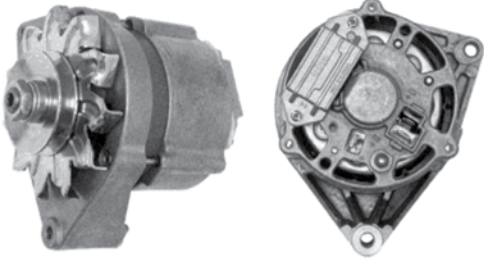
23 - ventilador externo, proteção à prova de poeira, ...

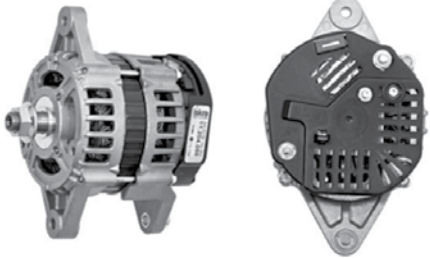
71 - arrefecimento líquido

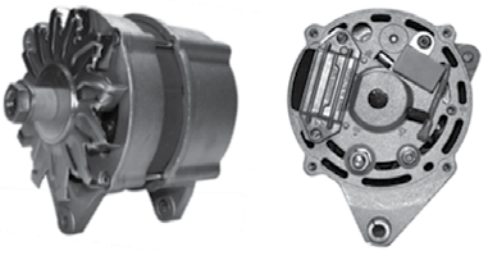
Sequência dentro do subgrupo _____

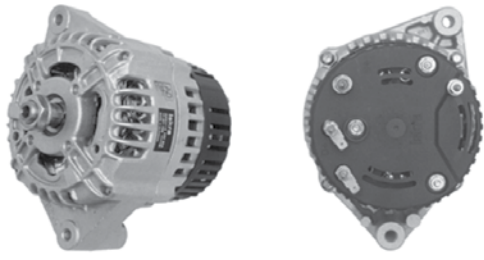
Tensão _____


Corrente gerada a 6000 RPM _____

Família		Tipo	n _o (rpm)	I (A) 1800 rpm	I (A) 6000 rpm	
AAG 108 mm		14V 33A	1150	15	32	
Tensão / Corrente especificada		14V 35A	1250	13	35	
		28V 18A	1200	8	18	
14V	28V					
33-35A	18A					

Família		Tipo	n _o (rpm)	I (A) 1800 rpm	I (A) 6000 rpm	
AAG Compact 108 mm		14V 45A	1250	20	44	
Tensão / Corrente especificada		14V 55A	1250	22	55	
		14V 65A	1350	20	64	
14V	28V	14V 75A	1500	13	73	
45-75A	30-40A	28V 30A	1250	12	30	
		28V 35A	1400	10	34	
		28V 40A	1450	8	39	

Família		Tipo	n _o (rpm)	I (A) 1800 rpm	I (A) 6000 rpm	
AAK 125 mm		14V 45A	1050	28	45	
Tensão / Corrente especificada		14V 55A	1000	35	55	
		14V 65A	1150	30	65	
14V	28V	14V 75A	1250	34	74	
45-120A	35-65A	14V 80A	1350	29	80	
		14V 90A	1300	36	90	
		14V 100A	1200	41	100	
		14V 120A	1400	29	117	
		28V 35A	1100	18	35	
		28V 40A	1450	12	40	
		28V 50A	1550	5	50	
		28V 55A	1250	21	55	
		28V 65A	1400	15	63	

Família		Tipo	n _o (rpm)	I (A) 1800 rpm	I (A) 6000 rpm	
AAK Compact 125 mm		14V 70A	1000	47	70	
Tensão / Corrente especificada		14V 80A	1100	40	80	
		14V 85A	1000	47	84	
14V	28V	14V 95A	1100	42	94	
70-120A	40-60A	14V 120A	1400	30	115	
		28V 40A	1000	23	40	
		28V 45A	1100	22	45	
		28V 50A	1200	22	50	
		28V 55A	1250	21	55	
		28V 60A	1400	18	60	

Família		Tipo	n _o (rpm)	I (A) 1800 rpm	I (A) 6000 rpm	
AAL Compact 136 mm		14V 120A	1250	70	120	
Tensão / Corrente especificada		14V 150A	1300	80	150	
		28V 60A	1200	40	60	
14V	28V	28V 80A	1300	35	80	
120-150A	60-80A					

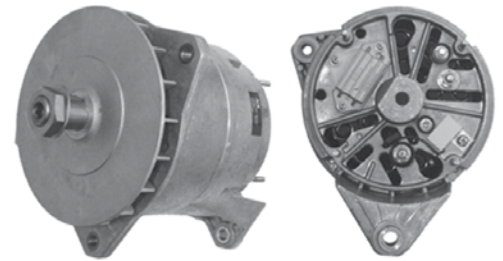
Família		Tipo	n _o (rpm)	I (A) 1800 rpm	I (A) 6000 rpm
AAN 142 mm		14V 125A	1100	85	125
Tensão / Corrente especificada		14V 150A	1200	78	155
		14V 175A	1200	78	170
14V	28V	14V 200A	1400	70	200
125-200A	80-120A	28V 80A	1150	44	80
		28V 100A	1250	42	100
		28V 120A	1350	38	120



Família		Tipo	n _o (rpm)	I (A) 1800 rpm	I (A) 6000 rpm
AAN Compact 142 mm		14V 125A	1100	85	125
Tensão / Corrente especificada		14V 150A	1200	75	155
		14V 175A	1200	78	170
14V	28V	14V 200A	1400	70	200
125-200A	80-120A	28V 80A	1150	44	80
		28V 100A	1250	42	100
		28V 120A	1350	38	120



Família		Tipo	n _o (rpm)	I (A) 1800 rpm	I (A) 6000 rpm
AAT 165,5 mm		14V 220A	1050	150	220
Tensão / Corrente especificada		14V 250A	1450	90	248
		14V 270A	1450	90	266
14V	28V	28V 120A	1000	82	115
220-270A	120-200A	28V 140A	1050	95	140
		28V 160A	1150	88	160
		28V 190A	1350	90	190
		28V 200A	1350	90	197



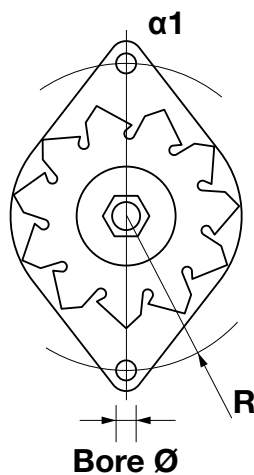
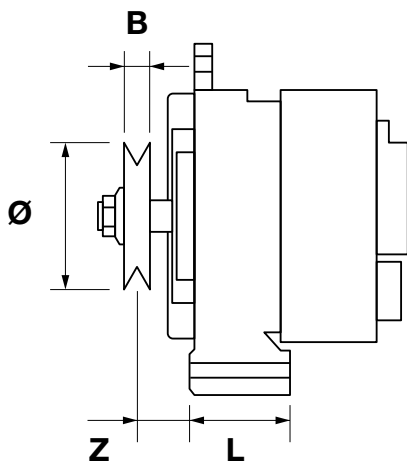
CONEXÕES

Descrição no alternador	Significado da descrição	Conectado a
B+	Polo positivo do alternador	Terminal positivo da bateria
D- / B-	Polo negativo do alternador (terra)	Aterramento alternador (carcaça)
D+	Pré excitação, inspeção de operação	Luz de alerta do painel
W	Fase	Medidor de rotação

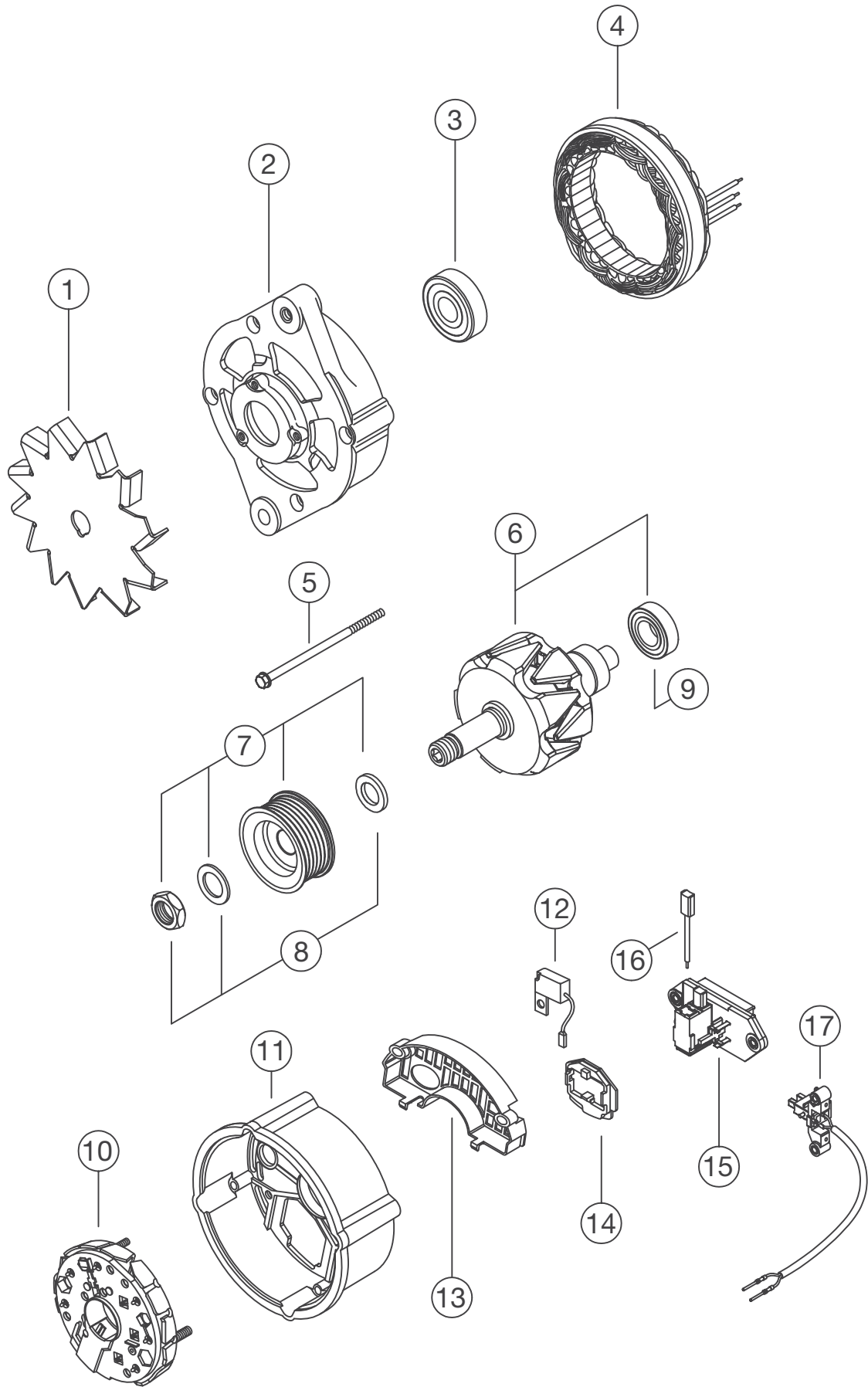


Legenda

1	2	3	4	5
Ventoinha	Mancal de acionamento	Rolamento	Estator	Tirante
6	7	8	9	10
Rotor	Polia	Jogo de fixação	Rolamento	Retificador
11	12	13	14	15
Mancal traseira	Capacitor	Tampa protetora	Guarnição de borracha	Regulador de tensão
16	17			
Jogo de escovas	Porta-escovas			



- V** Tensão
- A** Corrente
- L** Comprimento
- Bore Ø** Diâmetro furo de fixação
- R** Raio a partir do centro do eixo
- $\alpha 1$** Ângulo de furação a partir do centro
- Ø** Diâmetro polia
- B** Tipo de polia
- Z** Distância entre flange e polia
- Fix.** Tipo de fixação



По вопросам продаж и поддержки обращайтесь:

Алматы (727)345-47-04
Ангарск (3955)60-70-56
Архангельск (8182)63-90-72
Астрахань (8512)99-46-04
Барнаул (3852)73-04-60
Белгород (4722)40-23-64
Благовещенск (4162)22-76-07
Брянск (4832)59-03-52
Владивосток (423)249-28-31
Владикавказ (8672)28-90-48
Владимир (4922)49-43-18
Волгоград (844)278-03-48
Вологда (8172)26-41-59
Воронеж (473)204-51-73
Екатеринбург (343)384-55-89

Иваново (4932)77-34-06
Ижевск (3412)26-03-58
Иркутск (395)279-98-46
Казань (843)206-01-48
Калининград (4012)72-03-81
Калуга (4842)92-23-67
Кемерово (3842)65-04-62
Киров (8332)68-02-04
Коломна (4966)23-41-49
Кострома (4942)77-07-48
Краснодар (861)203-40-90
Красноярск (391)204-63-61
Курск (4712)77-13-04
Курган (3522)50-90-47
Липецк (4742)52-20-81

Магнитогорск (3519)55-03-13
Москва (495)268-04-70
Мурманск (8152)59-64-93
Набережные Челны (8552)20-53-41
Новокузнецк (3843)20-46-81
Ноябрьск (3496)41-32-12
Новосибирск (383)227-86-73
Омск (3812)21-46-40
Орел (4862)44-53-42
Оренбург (3532)37-68-04
Пенза (8412)22-31-16
Петрозаводск (8142)55-98-37
Псков (8112)59-10-37
Пермь (342)205-81-47

Ростов-на-Дону (863)308-18-15
Рязань (4912)46-61-64
Самара (846)206-03-16
Санкт-Петербург (812)309-46-40
Саратов (845)249-38-78
Севастополь (8692)22-31-93
Саранск (8342)22-96-24
Симферополь (3652)67-13-56
Смоленск (4812)29-41-54
Сочи (862)225-72-31
Ставрополь (8652)20-65-13
Сургут (3462)77-98-35
Сыктывкар (8212)25-95-17
Тамбов (4752)50-40-97
Тверь (4822)63-31-35

Тольятти (8482)63-91-07
Томск (3822)98-41-53
Тула (4872)33-79-87
Тюмень (3452)66-21-18
Ульяновск (8422)24-23-59
Улан-Удэ (3012)59-97-51
Уфа (347)229-48-12
Хабаровск (4212)92-98-04
Чебоксары (8352)28-53-07
Челябинск (351)202-03-61
Череповец (8202)49-02-64
Чита (3022)38-34-83
Якутск (4112)23-90-97
Ярославль (4852)69-52-93

Россия +7(495)268-04-70

Казахстан +(727)345-47-04

Беларусь +(375)257-127-884

Узбекистан +998(71)205-18-59

Киргизия +996(312)96-26-47

эл.почта: men@nt-rt.ru || сайт: <https://mahle.nt-rt.ru/>